

# Presentació d'inici curs

## Curs 24-25

**èoi**  
TERRASSA  
ESCOLA OFICIAL D'IDIOMES

# Qüestions d'aula

## Primer dia

El primer dia de classe el vostre professor o professora us donarà les seves dades de contacte, horari d'atenció a l'alumnat, us informarà de l'organització de les pauses, de la programació de curs, del funcionament de l'aula virtual, del material de curs, de l'avaluació i de les dates dels exàmens oficials, si escau.



## Compra de llibres

A la Cafeteria (planta  
baixa) amb 5% de  
descompte  
Del 25 de setembre al 8  
d'octubre



# Calendari escolar

## Inici de curs 2024-25:

23 setembre (grups semipresencials)

25 setembre (resta de grups)

## Fi de curs 2024-25:

22 maig

[Enllaç al web calendari en PDF](#)

**eòl**  
ERRASSA  
ESCOLA CRICIAL D'ORGANIS

### calendari curs 2024-2025

SETEMBRE							OCTUBRE							NOVEMBRE									
di	dm	dc	dj	dv	ds	dg	di	dm	dc	dj	dv	ds	dg	di	dm	dc	dj	dv	ds	dg			
2	3	4	5	6	7	8	1	2	3	4	5	6	1	2	3	4	5	6	7	8	9	10	
9	10	11	12	13	14	15	7	8	9	10	11	12	13	11	12	13	14	15	16	17	18	19	20
16	17	18	19	20	21	22	14	15	16	17	18	19	20	18	19	20	21	22	23	24	25	26	27
23	24	25	26	27	28	29	21	22	23	24	25	26	27	21	22	23	24	25	26	27	28	29	30
30							28	29	30	31			28	29	30	31							

DESEMBRE							GENER							FEBRER						
di	dm	dc	dj	dv	ds	dg	di	dm	dc	dj	dv	ds	dg	di	dm	dc	dj	dv	ds	dg
2	3	4	5	6	7	8	1	2	3	4	5	1	2	3	4	5				
9	10	11	12	13	14	15	6	7	8	9	10	11	12	3	4	5	6	7	8	9
16	17	18	19	20	21	22	13	14	15	16	17	18	19	10	11	12	13	14	15	16
23	24	25	26	27	28	29	20	21	22	23	24	25	26	17	18	19	20	21	22	23
30	31						27	28	29	30	31			24	25	26	27	28		

MARÇ							ABRIL							MAIG										
di	dm	dc	dj	dv	ds	dg	di	dm	dc	dj	dv	ds	dg	di	dm	dc	dj	dv	ds	dg				
3	4	5	6	7	8	9	1	2	3	4	5	6	1	2	3	4	5	6	7	8	9	10	11	
10	11	12	13	14	15	16	7	8	9	10	11	12	13	5	6	7	8	9	10	11	12	13	14	15
17	18	19	20	21	22	23	14	15	16	17	18	19	20	12	13	14	15	16	17	18	19	20	21	22
24	25	26	27	28	29	30	21	22	23	24	25	26	27	19	20	21	22	23	24	25	26	27	28	29
31							28	29	30				26	27	28	29	30	31						

JUNY						
di	dm	dc	dj	dv	ds	dg
2	3	4	5	6	7	8
9	10	11	12	13	14	15
16	17	18	19	20	21	22
23	24	25	26	27	28	29
30						

- Dies festius i de vacances escolars
- Dies festius de lliure disposició
- Inici classes semipresencials
- Inici classes (resta de grups)
- Acabament classes



# Ús de dispositius mòbils

A les NOFC s'hi recull la següent política sobre l'ús dels dispositius mòbils:

L'ús del mòbil queda recollit sota l'apartat 5.3.2 sobre conductes contràries

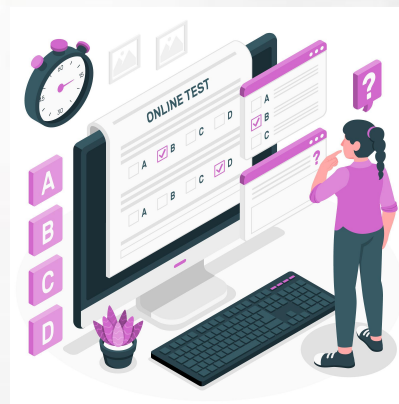
a les normes de convivència:



- a) Fer servir reiteradament els telèfons mòbils a l'aula.
- b) No apagar o silenciar els mòbils a l'hora de classe. L'ús del mòbil només estarà permès amb el permís del docent i només per dur a terme una activitat d'aula on l'ús del dispositiu sigui estrictament necessària per a la realització de l'activitat. Durant la resta de la classe, el dispositiu haurà de romandre en silenci.

## Nivell obtingut al test de nivell en línia

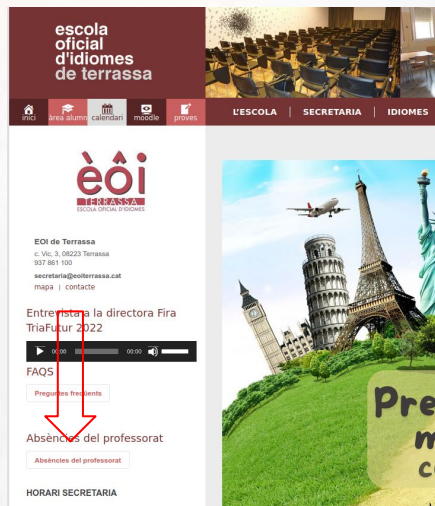
Si heu entrat per test de nivell i noteu que no sou al nivell que us pertoca, parleu amb el vostre professor o professora la primera setmana de classe.



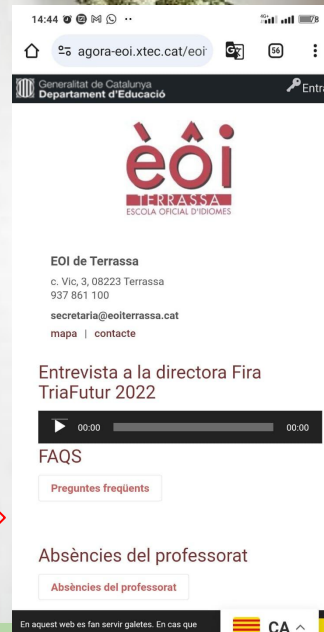


# Absències del professorat

El primer dia d'absència rebreu un SMS. A partir del segon dia cal que consulteu l'enllaç d'Absències del Professorat del nostre web abans de venir a classe.



A la barra lateral esquerra des del web



A baix de tot, des del mòbil.



# Delegats/delegades i sotsdelegats/sotsdelegades

Les primeres setmanes de classe s'escolliran delegats/delegades i sotsdelegats/sotsdelegades.

Es farà una reunió de delegats al novembre.

- Dimecres 20/11, a les 18.15h.
- Dijous 21/11, a les 11.30h.
- Dijous 21/11, a les 18.15h.

# Protocol d'actuació per a temes de docència

- 1) Parlar amb el/la professor/a en tutoria individual.
- 2) Parlar amb el delegat de classe si afecta tot el grup.
- 3) Si les dues anteriors no han estat satisfactòries, parlar amb Direcció.





# L'edifici





## Espais del centre

**Banys:** un a a cada planta. Un d'inclusiu i amb pica a la planta baixa, al costat de secretaria.

**Cafeteria:** planta baixa

**Biblioteca:** primer pis. De l'1 d'octubre al 20 de juny.

. **Matí:** dimarts, dimecres i dijous de 10.30 h a 12.30 h.

. **Tarda:** de dilluns a dijous de 17.30 h a 19.30 h

**Sala d'estudi:** aula 7 bis a la segona planta. Sempre oberta.

**Sala d'actes:** a la planta baixa



## Punts de recollida selectiva

No hi ha papereres a les aules. Hi ha un punt de recollida selectiva a cada planta i un a la cafeteria. També hi ha recollida de piles i cartutxos a la planta baixa.





# El web



# Àrea alumnat (cal que hi entreu!)

## TUTORIALS

- Accés Àrea alumnat
- Canviar la contrasenya
- Comprovar faltes d'assistència
- Pagament de la matrícula en línia
- Obtener el carnet de l'alumnat
- Sol·licitar canvi de dades personals
- Sol·licitar canvi d'horari
- Veure les meves qualificacions

ESCOLA OFICIAL D'IDIOMES - TERRASSA

Informació acadèmica de - Curs

General ▾ Historial ▾ Gestió ▾ Comú ▾

Canviar Contrasenya

**Carnet de l'Alumne** ←

Faltes Curs Escolar

Faltes Diàries

Faltes per mes

Horari

Matriculació on-line Unificada

Missatges Notícies i Arxius

Papereta idiomes Catalunya

Sol·licitud Canvi Dades Personals

Sol·licitud canvi de grup

Curs E:

## Altres cursos de l'escola

### Cursos especials

Informació i inscripcions a l'octubre.

[Enllaç al web info cursos especials 1Rr quadrimestre](#)

### English in Media – (30 hores – 15 sessions)

Curs per introduir-se a la llengua dels mitjans de comunicació i millorar aspectes com el vocabulari i l'expressió oral.

Nivell exigít: B2

Horari: Dijous 18.00h – 20.00h

Inici: 19/10/2023- Preu: 219,00 euros

Professor: Frank Mortés

### Curs especial de Japonès– (30 hores – 12 sessions: 8 presencials i 4 online en format sincrònic)

Curs de llengua instrumental d'iniciació a la llengua i la cultura japoneses.

Horari: Dilluns 18.30h – 21.00h

Inici: 20/11/2023- Preu: 112,00 euros

Professora: Raquel Tadeo



# Intercanvi lingüístic

Són unes sessions de conversa que cada parella gestiona lliurement. Dues persones (cara a cara o online) queden per practicar l'una la llengua de l'altra.

Si t'interessa formar part d'un tàndem lingüístic, hi ha dues maneres de fer-ho: pots omplir el formulari que trobaràs al plafó de la cafeteria o publicar un anunci [AQUÍ](#) i/o contacta amb qui creguis que et pots entendre. Pots fer aquestes pràctiques a la cafeteria de l'escola.

Anònim 8 mesos

## Alemanys B1-Francès/Anglès

Hola,

Em dic Cloe. Vull practicar l'alemany,estic fent el B1. Parlo francès nivell quart (B2.1) i anglès C1.

se2adelgado@gmail.com

ANGLÈS. Especifica quina o quines llengües domines.

Anònim 5 mesos

Bon dia, em dic Toni (55 anys) i tinc un bon nivell de català i castellà. M'agradaria poder trobar alguna persona per poder intercanviar català/castellà per anglès (tinc un nivell inicial). Si és per videoconferència millor antonipalomo@gmail.com

Anònim 8 mesos

Em dic Míriam (47 anys) i tinc un nivell inicial d'anglès, no parlo gaire però m'agradaria poder aprendre i practicar una mica amb alguna persona que tingui nivell i em pugui fer correccions.



## Compartir cotxe

Si estúdieu a l'escola i voleu compartir cotxe per venir a l'EOI o tornar a casa, podeu entrar al canal de Telegram, al grup "Comparteix cotxe EOI Terrassa". Si no voleu que aparegui el vostre número de telèfon, amb Telegram el podeu ocultar.

### COMPARTEIX COTXE

Estudies a l'escola oficial d'idiomes?  
Vols compartir cotxe per venir a l'EOI o  
tornar a casa?  
Entra al grup de Telegram  
**"Comparteix cotxe EOI Terrassa"**



**èoi**  
ESCOLA OFICIAL D'IDIOMES

Animeu-vos a abonar-vos al newsletter del web per estar al corrent de les novetats!

Segueix-nos!



**EOI de Terrassa**

c. Vic, 3, 08223 Terrassa  
937 861 100

[secretaria@eoiterrassa.cat](mailto:secretaria@eoiterrassa.cat)

[mapa](#) | [contacte](#)

T'avisarem si hi ha notícies noves

Nom

Adreça\*





# Tràmits de l'alumnat

[https://  
agora-e  
oi.xtec.  
cat/eoit  
errassa/  
matricu  
la-2/tra  
mits-de  
-lalumn  
at/](https://agora-eoi.xtec.cat/eoiterrassa/matricula-2/tramits-de-lalumnat/)

Generalitat de Catalunya  
Departament d'Educació

XTEC | EOI de Terrassa | Personalitza | Edita la pàgina

Hola, admin

escola oficial d'idiomes de terrassa

inici | areas alum | calendar | moodle | proves

L'ESCOLA | SECRETARIA | IDIOMES | CURSOS ESPECIALS | BIBLIOTECA | SERVEIS | ERASMUS +

èoi TERRASSA ESCOLA OFICIAL D'IDIOMES

EOI de Terrassa  
c. Vic, 3, 08223 Terrassa  
937 861 100  
secretaria@eoiterrassa.cat  
mapa | contacte

Entrevista a la directora Fira TriaFutur 2022

00:00 00:00

FAQS

- > Matricula
  - > Antic i nou alumnat
  - > Matricula curs 2024-2025
  - > Preu de la matricula curs 2024-2025 (Actualitzat abril 2023)
  - > Preinscripció del nou alumnat Curs 2024-2025
  - > Test de nivell
  - > Matricula repesca
  - > Equivalències de títols i nivells
  - > Convalidacions ESO i Batxillerat
  - > Programa PIA+ (professorat)
  - > Matricula d'actualització
  - > Repesca
- > **Tràmits de l'alumnat**
- > Menors
- > Certificats oficials
- > Calendari curs 2024-2025
- > Notes i expedient
- > Normes Administratives i Acadèmiques

CA





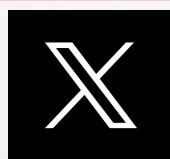
# Tota la info...

A la nostra pàgina web

<https://agora-eoi.xtec.cat/eoiterrassa/>

I a les xarxes  
Segueix-nos!!!

**èôi**  
TERRASSA  
ESCOLA OFICIAL D'IDIOMES



# Qüestions acadèmiques i administratives



## Horari d'atenció a secretaria

De l'1 al 22 de setembre	Intensiu	De Dll a Dv de 9:00-13:30
Del 23 de setembre al 31 d'octubre	Matins i 4 tardes	De Dll a Dv de 9:00-14:00 De Dll a Dj de 15:30-20:00
De novembre a juny	Matins i 2 tardes (Dimarts i dimecres)	De Dll a Dv de 9:00- 14:00 Dimarts i dimecres de 15:30-20:00
Juliol	Intensiu	De Dll a Dv de 9:00-13:30

Molts tràmits es poden fer en línia a:  
[secretaria@eoiterrassa.cat](mailto:secretaria@eoiterrassa.cat)

## Normes acadèmiques i administratives

- [Normes acadèmiques](#): són al suro de l'aula, a centrosnet (>Comú>Documentació), i al web de l'escola. Es poden projectar.
- [Normes administratives](#): són al suro de l'aula, a centrosnet (>Comú>Documentació), i al web de l'escola. Es poden projectar.



## Pla PLA+ per al professorat en actiu

- Anglès : a partir de B2.1
- Alemany, àrab, francès i italià: tots els nivells
- Català: C2
- També aplicable a matrícules d'actualització

**Passeu per secretaria!!!**

[Enllaç informació al web](#)

-Si sou APTES, **el 30 de juny de 2025** us enviarem la informació per demanar retorn de taxes. La resolució triga aprox. 1 any.

Passat aquest temps, contacteu el Servei de Pressupostos:  
[gestioingressos.educacio@gencat.cat](mailto:gestioingressos.educacio@gencat.cat)

## Alumnat de matrícula d'actualització

Recordeu que no feu examen final ni teniu dret a fer els exàmens de certificació (nivell ja assolit). Podeu obtenir un certificat d'aprofitament si heu assistit al 65% de les classes. Les qualificacions sempre seran no qualificat.

[Enllaç informació al web](#)





# Sou alumnes de 3r o 4t d'ESO o Batxillerat?

Si estúdieu una llengua estrangera a l'EOI de Terrassa, podeu convalidar alguns crèdits a l'institut:

- 3r, 4t ESO: qualsevol nivell, sempre que la llengua no s'ofereixi a l'institut.
- Batxillerat: nivell B2 i C1 si la llengua s'ofereix a l'institut, qualsevol nivell si no s'ofereix a l'Institut.

[Enllaç informació al web](#)

Per a més informació, adreceu-vos a la Secretaria del vostre institut.

# Sou alumnes universitaris?

## **Reconeixement acadèmic per aprenentatge d'idiomes**

Els estudiants d'algunes facultats poden sol·licitar el reconeixement de crèdits ECTS pel fet d'obtenir un certificat de llengua o superar un curs d'idiomes.

Consulteu tot el procediment del tràmit a la secretaria acadèmica de la vostra facultat.



# Alumnat menor d'edat

## Protocols d'avís d'absències

**Per part de les famílies:** En cas que el/la menor hagi d'arribar més de 15 minuts tard, sortir més de 15 minuts abans d'hora o no venir un dia a classe, les famílies **han d'enviar un correu electrònic al professor o professora informant del nom del menor, el dia (o dies) i l'hora de la incidència.**

**Per part del centre:** En cas que un/a menor falti a classe, arribi més de 15 minuts tard o marxi més de 15 minuts abans d'hora en quatre ocasions durant un mes de forma no informada, la Cap d'estudis contactarà les famílies.

## Reunió informativa per famílies de menors

A mitjans d'octubre tindrà lloc una reunió informativa per a famílies de menors en la que s'ampliarà la informació d'aquest web i es resoldran dubtes.

[Enllaç informació al web](#)

## Dates clau (I)

→ **Renúncia amb devolució de taxes sense reserva de plaça:**  
fins **dijous 10 d'octubre de 2024**

\*L'alumne perd la plaça i cal tornar a fer preinscripció al setembre per continuar els estudis.

**\*La resolució retorn taxes triga mínim 12 mesos.**

→ **Renúncia sense devolució de taxes amb reserva de plaça:**  
fins al **29 de novembre de 2024**

\*NO es tornen els diners, però no computa a efectes de repetició (l'alumne manté la plaça, no corre convocatòria i no hi ha el recàrrec de repetició), però al juliol de 2024 SÍ que cal pagar la matrícula.



## Dates clau (II)

- Canvi d'horari: fins al **31 de març de 2025**
- Canvi de nivell del nou alumnat: fins dijous **31 d'octubre de 2024**
- Trasllat de l'alumnat durant el curs acadèmic: fins al **30 d'abril de 2025**
- Trasllat amb canvi de comunitat autònoma i devolució de taxes o preus públics: **29 de novembre de 2024**

Places vacants alemany, àrab, francès i italià  
coneixes algú que vulgui estudiar alemany, àrab, francès o italià  
a l'EOI Terrassa?



**eòï**  
TERRASSA  
ESCOLA OFICIAL D'IDIOMES





# Qüestions de seguretat

**eòï**  
TERRASSA  
ESCOLA OFICIAL D'IDIOMES

# Protocols d'emergència

Vídeo Pla d'emergència Instruccions  
per l'alumnat (02.35 minuts)

[Pla d'emergència abreujat.](#)

