



**Protocol d'emergència  
evacuació i confinament -**

**Novembre 2024**

ESCOLA OFICIAL

SANT FELLIU DE

GUÍXOLS

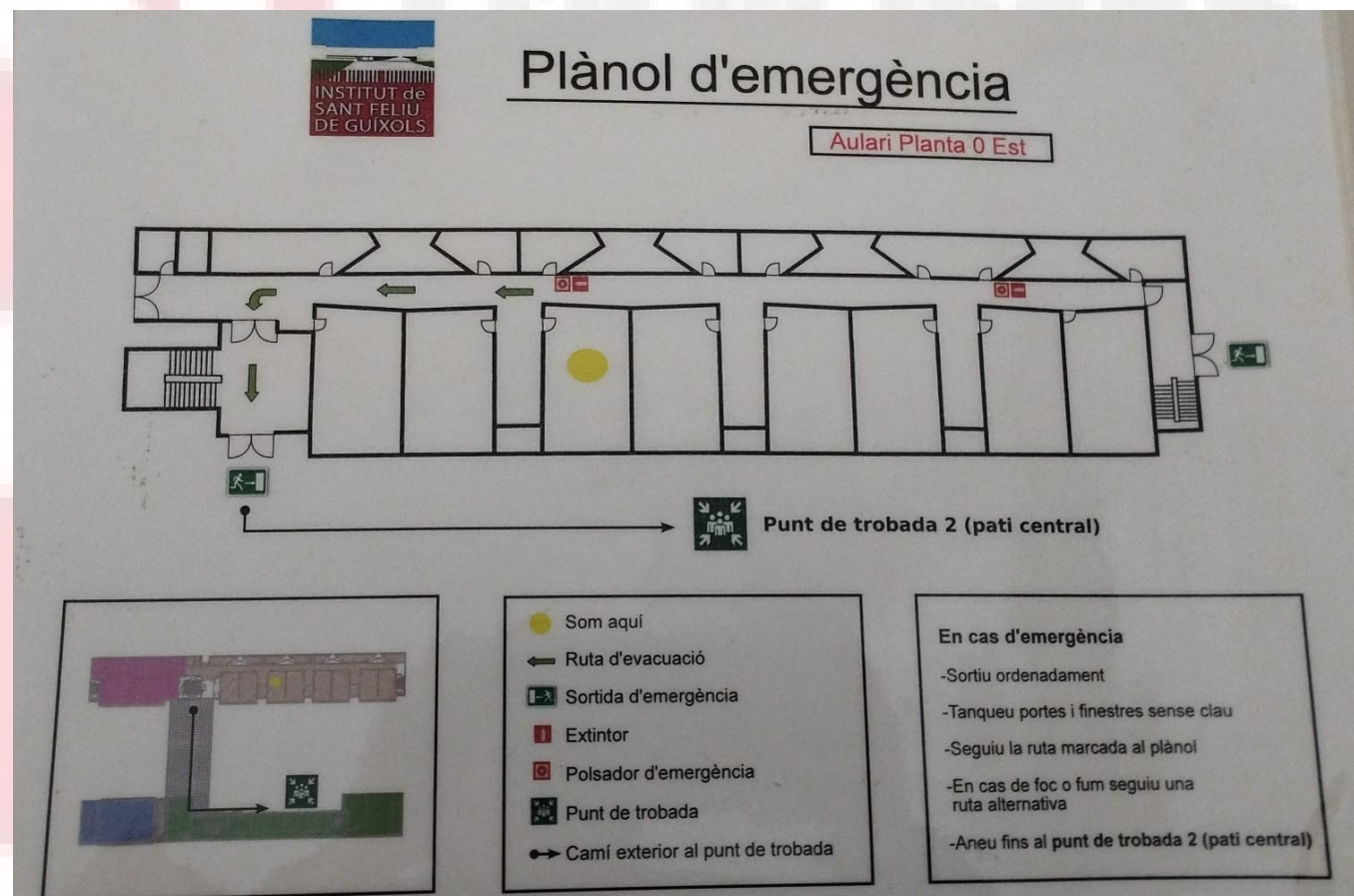
# Protocol d'Emergència

Recordeu que en cas d'evacuació:

1. Si detecteu un incendi aviseu immediatament al vostre professor/a o a direcció.
2. S'utilitzaran les sortides indicades als plànols d'emergència. No es consideren sortides les finestres, portes de terrasses, patis interiors, etc.
3. No s'han d'usar els ascensors. Si hi ha algú amb mobilitat reduïda, tindrà l'ajuda dels seus companys de classe.
4. Quan sentiu el senyal d'alarma, deixeu el que estigueu fent, sortiu de pressa, ordenadament però sense córrer, i seguiu les indicacions del vostre professor i la senyalització.
5. Si hi ha fum i no podeu sortir, confineu-vos a l'aula amb la porta tancada, i el professor/a avisarà a direcció. Cobriu els orificis de ventilació i les escletxes per on pugui entrar el fum.
6. S'hauran de deixar els objectes personals, i no s'haurà de tornar mai enrere a buscar companys, germans o altres persones.

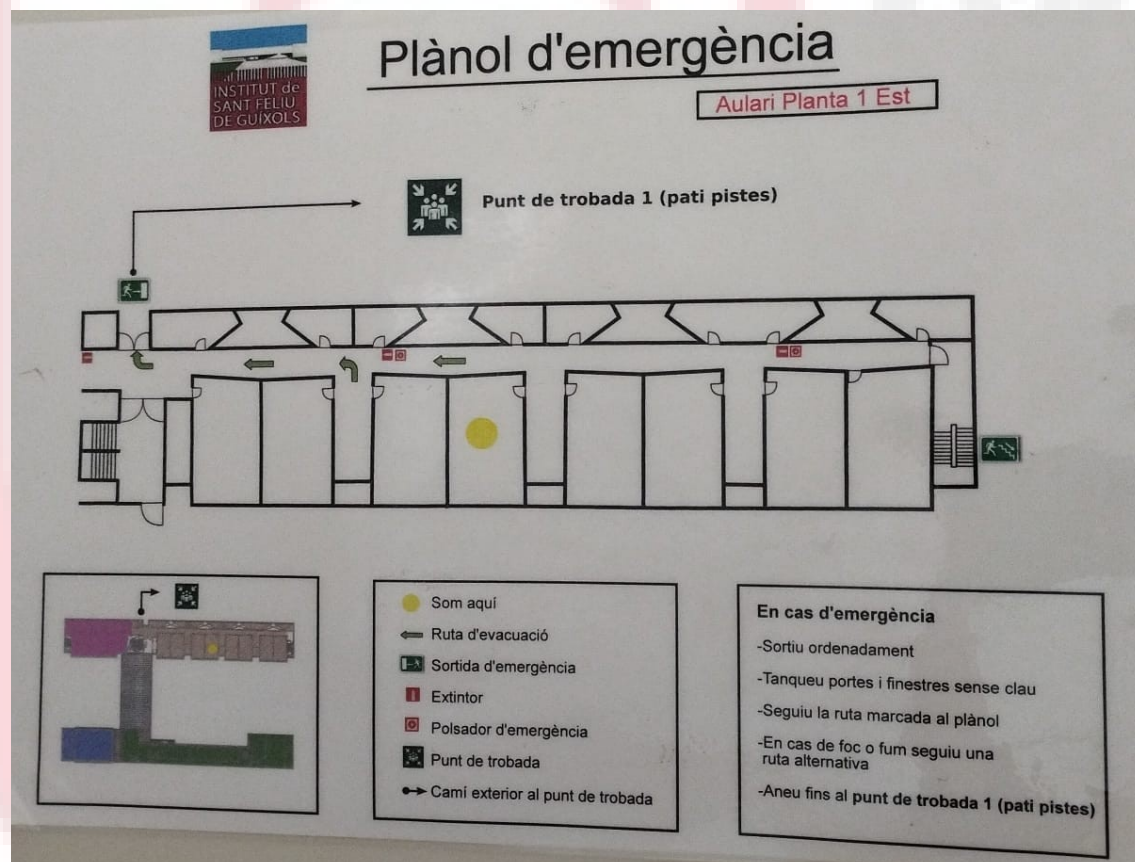
# Recorregut d'Evacuació

## AULA 06

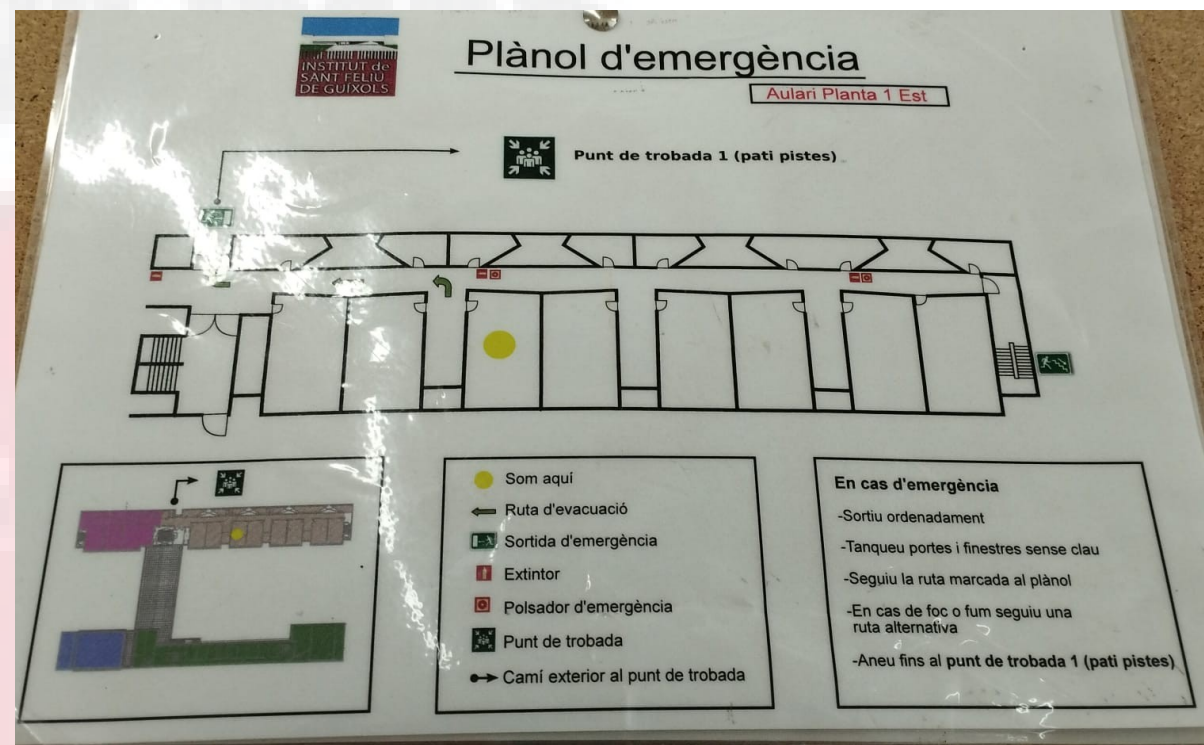


# Recorregut d'Evacuació

## AULA 15

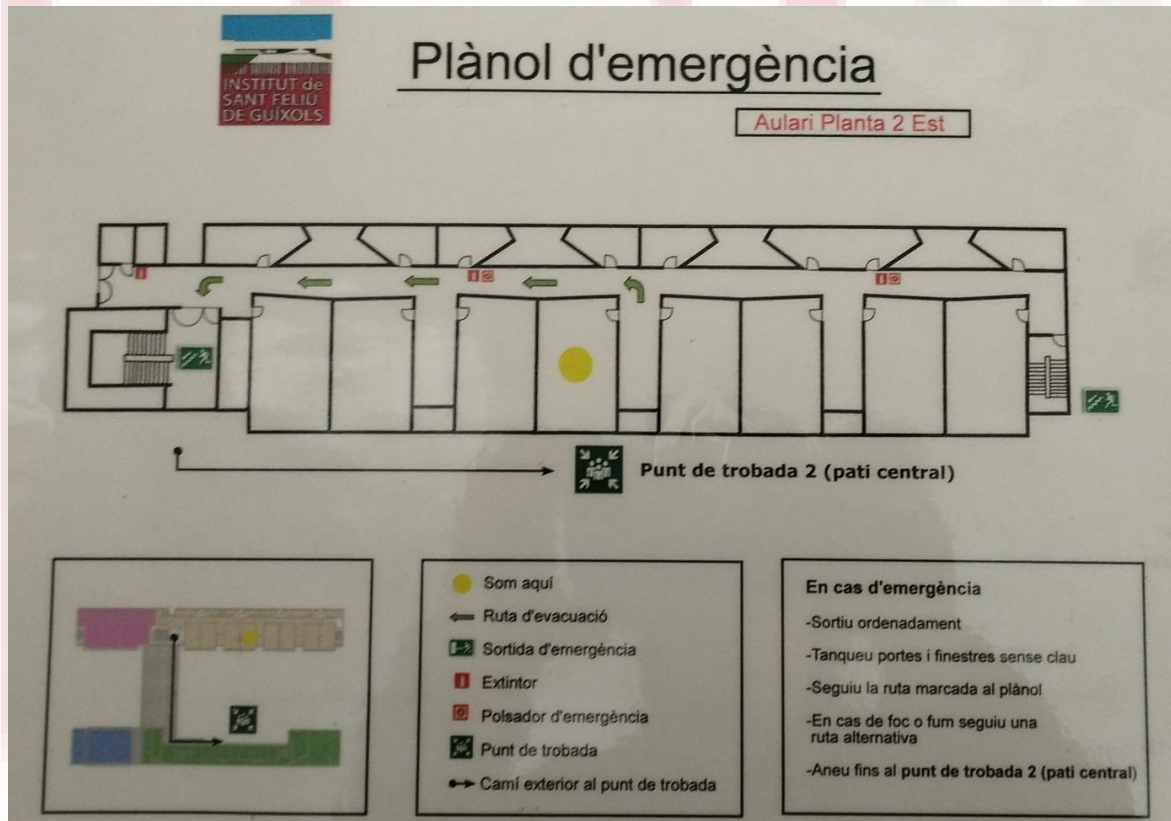


## AULA 16



# Recorregut d'Evacuació

## AULA 25



## AULA 26



# Punts de Concentració

## **PATI DE PISTES**

Aules 15,16



## **PATI CENTRAL**

Aules 06, 25 i 26



Tota la informació la trobareu al [web de l'escola](#).

# Protocol de Confinament

Quan sentim el senyal d'alerta\*, haurem de fer el següent:

- Entrar al centre si som a fora.
- Anar a la nostra aula si quan sona l'alarma som fora de classe, a la nostra planta.
- Confinar-nos a les aules i els espais que quedin més resguardats de l'exterior.
- Tancar les portes i les finestres.
- Si ens hem de traslladar a una zona del centre més protegida, que no sigui la nostra aula, els alumnes es posaran en fila índia, darrere del professor/a, que farà de guia.
- No sortirem del centre fins que ens ho indiquin les autoritats.
- Si les autoritats ens diuen que ens hem de traslladar, organitzarem els mitjans de transport fins al centre de recepció, que ells determinaran. Nosaltres farem una evacuació ordenada fins al punt de concentració.

\*Protecció civil al mòbil + activació alarma de l'escola

protecció civil



**Què haig de fer  
per rebre les alertes  
de protecció civil  
al mòbil?**





ESCOLA OFICIAL

En cas d'emergència  
greu: **alerta al mòbil!**



GUIXOLS